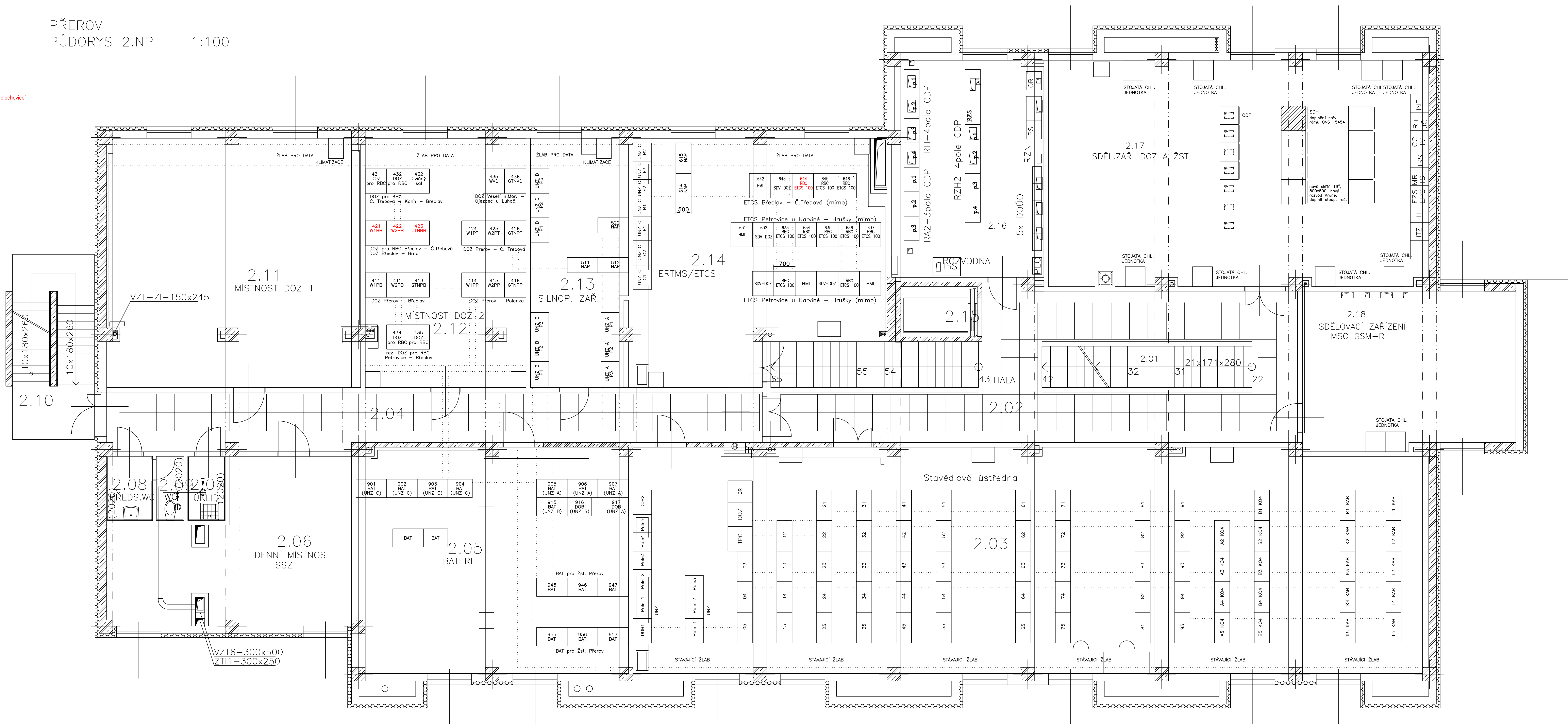



PŘEROV
PŮDORYS 2.NP 1:100

— Stávající zařízení
— Úprava stávajících skříní pro stavbu "Modernizace a elektrizace trati Hrušovany u Brna – Židlochovice"

MÍSTNOST	UMÍSTĚNÉ ZAŘÍZENÍ	
	OZNAČENÍ	URČENÉ SKŘÍNĚ A ZAŘÍZENÍ
2.03 Stavební část	DOZ	Skříň DOZ 1st.Přerov
	TPC	Skříň TPC 1st.Přerov
	UNZ	Univerzální napájecí zdroj zab. zař. (DOB, POLE X)
	03-95	Skříň elektronického stanišního zabezpečovacího zařízení 1st.Přerov
	A2 K04-A2 K05	Skříň elektronického stanišního zabezpečovacího zařízení 1st.Přerov
	B1 K04-B5 K04 K1 K04-K3 KAB L1 KAB-L5 KAB	Skříň elektronického stanišního zabezpečovacího zařízení 1st.Přerov Kabelová skříň 1st.Přerov Kabelová skříň 1st.Přerov
2.05 BATERIE	DOB BAT	Dobíječ UNZ A.B. Baterie UNZ A.B.C.
2.11 DOZ 1		
2.12 MÍSTNOST DOZ 2	DOZ pro RBC DOZ pro RBC W1PB-W2PB	Skříň DOZ pro RBC Břetclav, úprava pro DOZ Břetclav Skříň DOZ pro úšek Břetclav – Brno (mimo), úprava pro DOZ Břetclav Skříň DOZ pro úšek Přerov – Břetclav – úprava pro vyjmutí výř. Hrušky
	GINPB	Skříň GTN pro úšek Přerov – Břetclav – úprava pro vyjmutí výř. Hrušky
	W1PT-W2PT	Skříň DOZ pro úšek Přerov – Česká Trebová
	GTNPT	Skříň GTN pro úšek Přerov – Česká Trebová
	W1PP-W2PP	Skříň DOZ pro úšek Přerov – Polanka nad Odrou
	GTNPP	Skříň GTN pro úšek Přerov – Polanka nad Odrou
2.14 ERMS/ETCS	W1B8-W2B8	Skříň DOZ pro úšek Břetclav – Brno
	GTNB8	Skříň GTN pro úšek Břetclav – Brno
	WV0	Skříň DOZ pro úšek Veselí nad Mor. – Újezdec u Luhač.
	GTNV0	Skříň GTN pro úšek Veselí nad Mor. – Újezdec u Luhač.
	HMI	Skříň HMI
	RBC ETCS 100 SDV-DOZ NAP	Skříň RBC Skříň dodatečného vybavení Napájecí skříň Napájecí zdroj pro ETCS



			ČÍSLO SOUPRAVY:
		PO PŘÍPOMÍNKÁCH 03/2018	
REVIZE Č.	DATUM	ZMĚNA	

 SUDOP BRNO		SUDOP BRNO, spol. s r.o. Kounická 26 611 36 Brno	
OBJEDNÁVATEL: SZČ, s.n., disložené 1003/7, 110 00 Praha 1 Služební servis výzkum (organizující jednotka)			
PROFESNÍ SKUPINA	22 ZABEZPEČOVACÍ TECHNIKA	VEDOUcí PRŮJ. SKUPINY	ING. MIROSLAV ŠERÝ
COFOPÉRNÍ PRŮJ. ZNAKÝ	OPROVEDNÁVÁNÍ PRŮJ. PS 30	NÁVRH. VÝPRAVČÁK	ING. MIROSLAV ŠERÝ
Ing. Radoslav Měk	Ing. Miroslav Šerý	Ing. Miroslav Šerý	MARTIN KADLA
Ing. Igor Koldě	Ing. Igor Koldě		
KRAJ: JIHOUMORAVSKÝ	POVĚŘENÍ OD: BRNO	STUPEŇ	Projekt stavby
"Modernizace a elektrizace trati Hrušovany u Brna - Židlochovice" PS 04-28-01 CDP Přerov, úprava DOZ a ETCS		ZKAZ. ČÍSLO 17008-01-01 2018-2020 NEŘÍDÍ POŘÍDÍ 17046 DATUM: 04/2018	
04-28-01 CDP Přerov 2.NP		ČASŤ DOZOVÉ	PŘÍLOHA
		D.1.5	0601